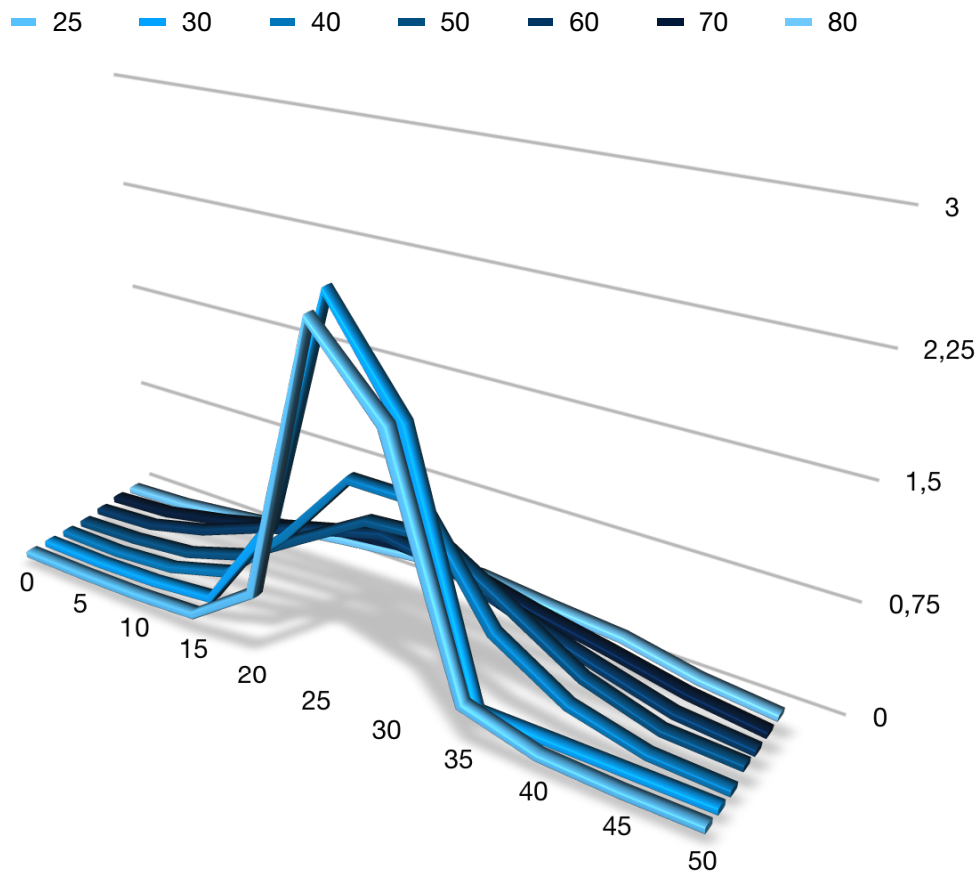


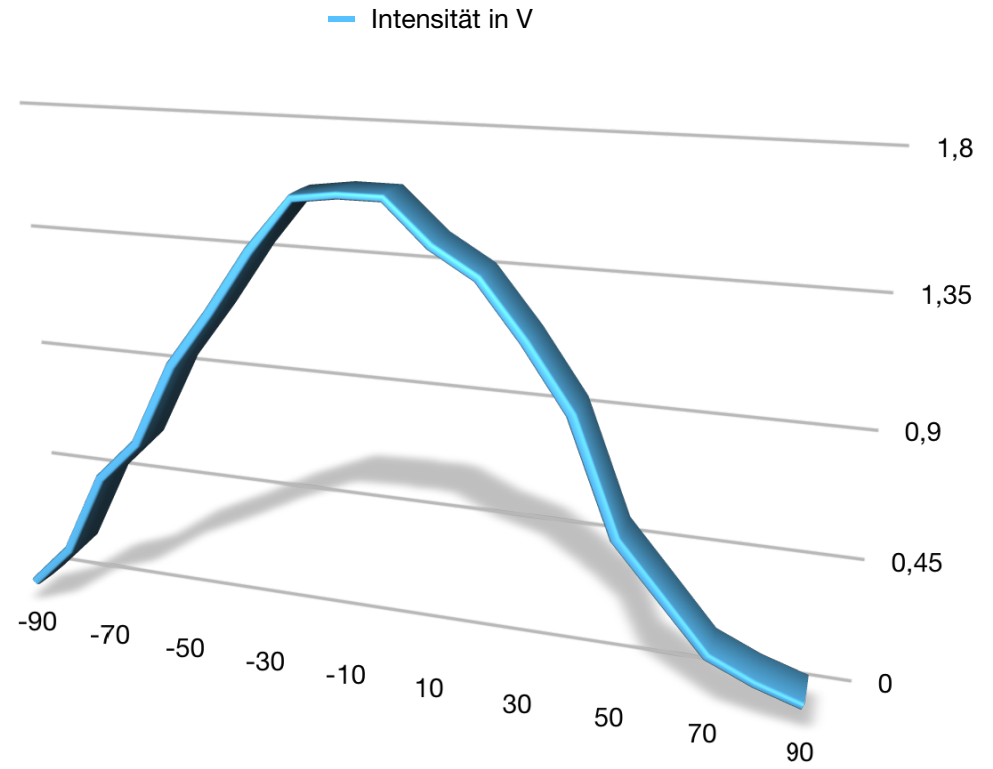
Intensitätsmessung (Messung in V)

Abstand in cm/ horizontale Position in cm	0	5	10	15	20	25	30	35	40	45	50
25	0,09	0,09	0,1	0,13	0,45	2,3	1,8	0,24	0,11	0,09	0,09
30	0,09	0,09	0,11	0,16	0,8	2,4	1,75	0,09	0,09	0,09	0,09
40	0,09	0,09	0,13	0,26	0,68	1,2	1,2	0,52	0,23	0,11	0,09
50	0,09	0,11	0,16	0,3	0,58	0,85	0,89	0,6	0,31	0,16	0,14
60	0,11	0,14	0,25	0,42	0,56	0,68	0,6	0,44	0,3	0,17	0,13
70	0,13	0,16	0,25	0,36	0,48	0,53	0,5	0,39	0,3	0,2	0,14
80	0,13	0,15	0,2	0,26	0,32	0,37	0,39	0,34	0,3	0,2	0,15



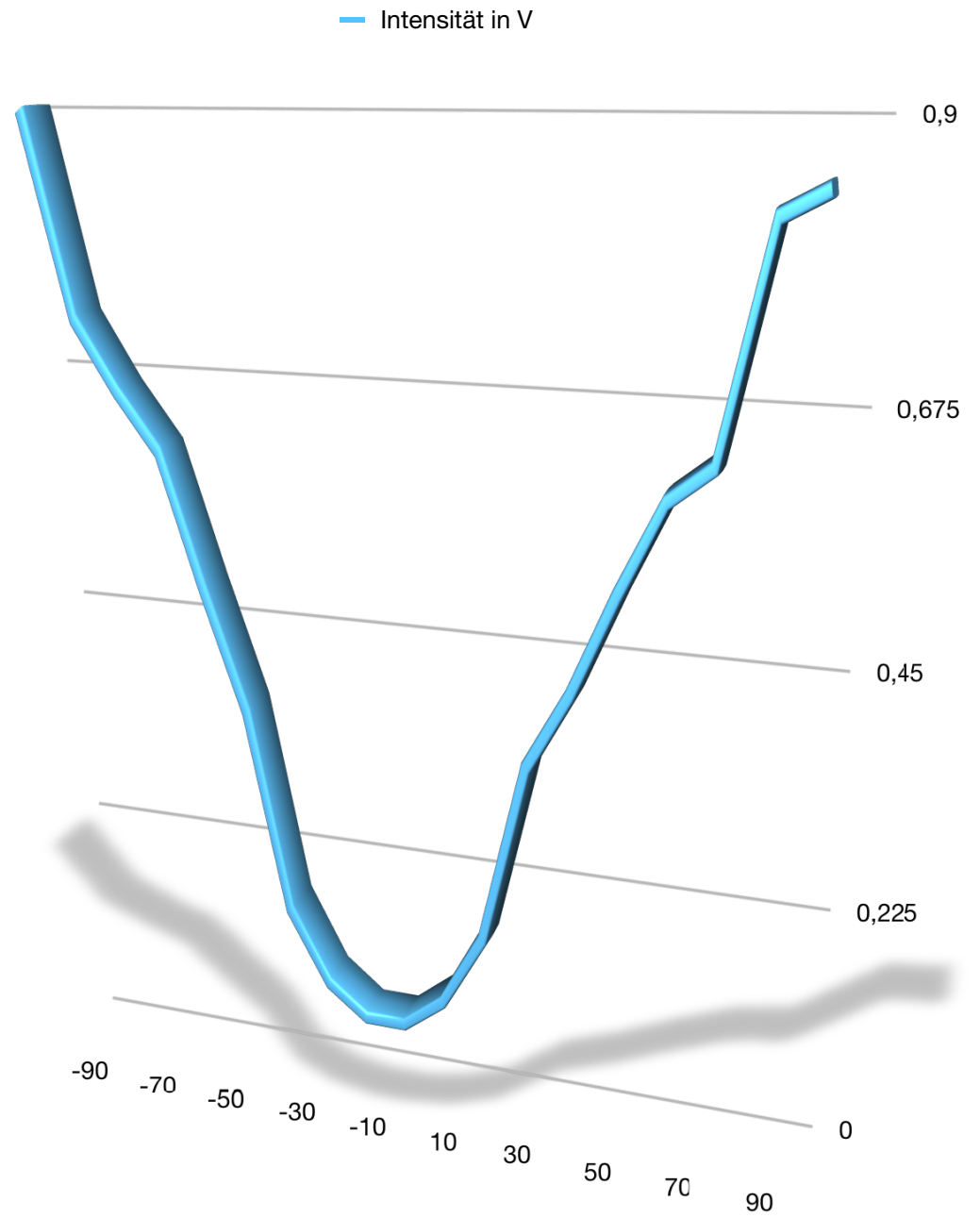
Intensität

Winkel zwischen Sender und Empfänger in °	Intensität in V
-90	0,1
-80	0,25
-70	0,55
-60	0,7
-50	1
-40	1,2
-30	1,42
-20	1,6
-10	1,62
0	1,62
10	1,48
20	1,39
30	1,2
40	0,98
50	0,58
60	0,4
70	0,22
80	0,15
90	0,1



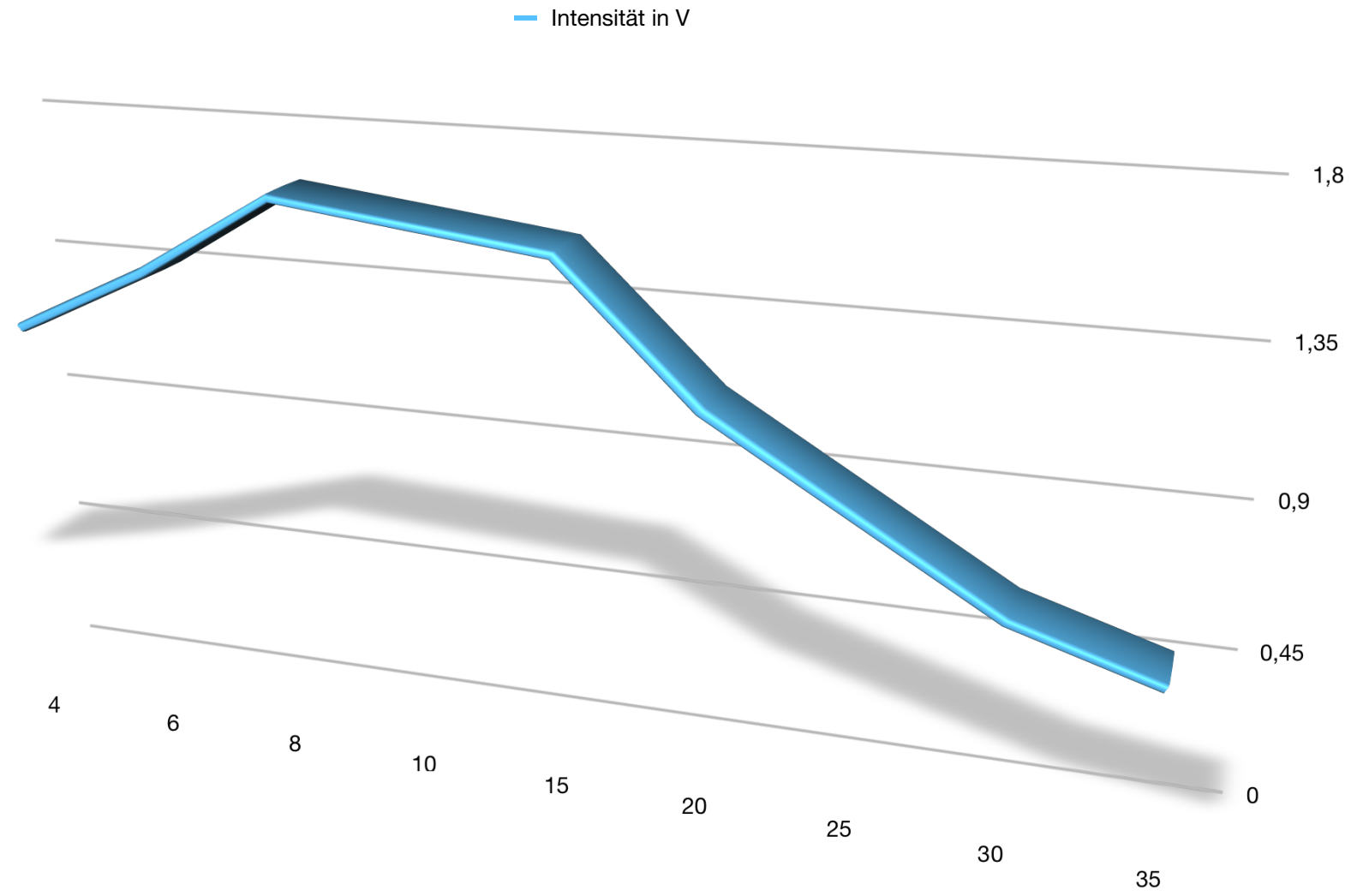
Intensität hinter einem Drahtgitter

Dreh-Winkel des Drahtgitters in °	Intensität in V
-90	0,9
-80	0,73
-70	0,67
-60	0,62
-50	0,5
-40	0,39
-30	0,2
-20	0,13
-10	0,1
0	0,1
10	0,13
20	0,2
30	0,37
40	0,44
50	0,53
60	0,61
70	0,64
80	0,83
90	0,85



Intensität hinter einer Linse

Position in cm	Intensität in V
4	1,2
6	1,4
8	1,65
10	1,6
15	1,55
20	1,15
25	0,9
30	0,65
35	0,52



Intensität hinter einem Doppelspalt

Winkel in °	Intensität in V
0	0,18
2	0,22
4	0,37
6	0,65
8	0,54
10	0,49
12	0,43
14	0,24
16	0,16
18	0,26
20	0,56
22	1,15
24	1,4
26	1,3
28	0,95
30	0,48
32	0,26
34	0,16
36	0,23
38	0,38
40	0,43
42	0,33
44	0,34
46	0,34
48	0,28
50	0,18

